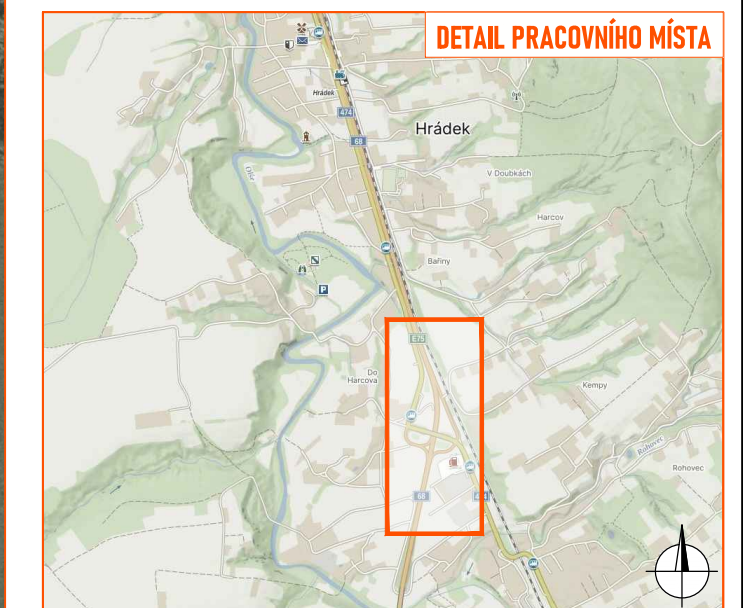
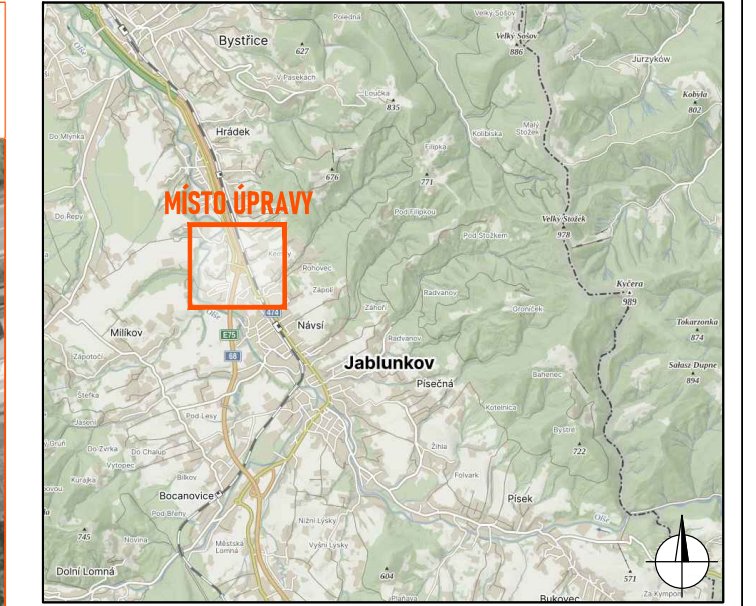


DETAIL PRACOVNÍHO MÍSTA
 - frézování povrchu nájezdových/vyjezdových ramp silnice I/68
 - staničení km 19,940 - km 19,395 + km 19,395 - km 19,147
 - průjezdná šířka min. 3,0 m (6,0 m)



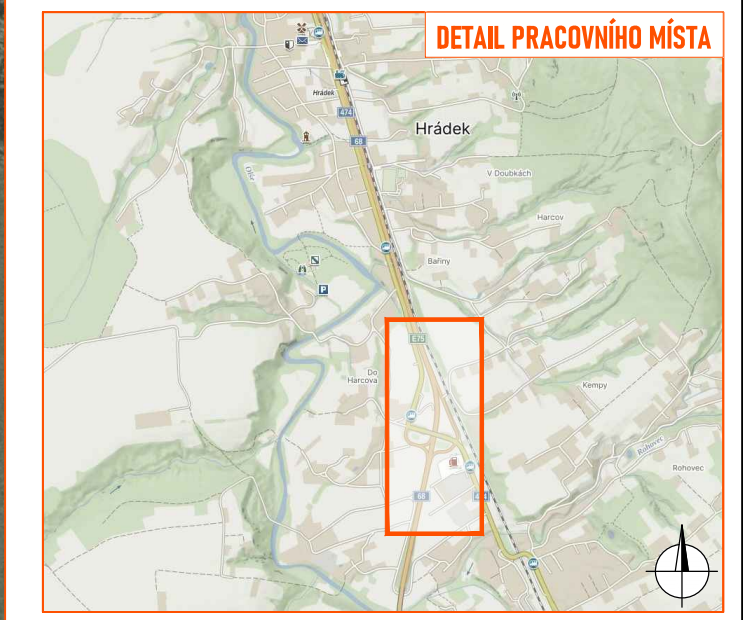
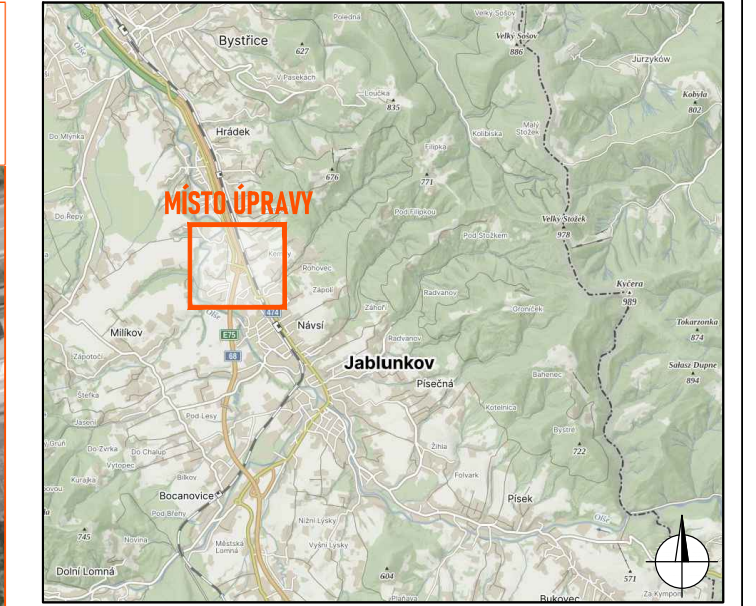
- LEGENDA:**
- pracovní místo
 - P2 - navržené přechodné svítlé dopravní značení
 - P2 - stávající svítlé dopravní značení
 - P2 - zneplatněné stávající svítlé dopravní značení

Souhlasíme s přechodnou úpravou provozu, uzavírkou a zvláštním užíváním pozemní komunikace, a navrženými objízdnými trasami.
 V souladu s ustanovením § 36 odst. 3 zák. č. 500/2004 Sb. Správního řádu se vzdáváme práva vyjádřit se k podkladům rozhodnutí.
 Dopravní značení, které bude v rozporu s přechodným dopravním značením, bude dočasně zneplatněno.

ZDROJ MAPOVÝCH PODKLADŮ	Mapy.cz, © Seznam.cz, a.s.	MAPY.CZ
VYPRACOVAL	ŠMÍDOVÁ	
UPRAVIL		
KONTROLOVAL	JANATA	
INVESTOR	ŘSD s.p.a.	
PHOTOVITEL	JANKOŠTAV s.r.o.	
NÁZEV STAVBY	SIL. I/71 HRÁDEK RAMPY V KM 339,230 PROVOZNIHO STANČENÍ	
DOPRAVNÍ INŽENÝRSKÁ OPATŘENÍ	ETAPA IA	FORMÁT: A4 DATUM: 2. 4. 2024 Č. ZAKÁZKY: ZK-24-0135



DETAIL PRACOVNÍHO MÍSTA
 - frézování povrchu nájezdových/vyjezdových ramp silnice I/68
 - staničení km 19,940 - km 19,395 + km 19,395 - km 19,319
 - průjezdná šířka min. 3,0 m (6,0 m)
 - provoz po již vyfrézované části rampy



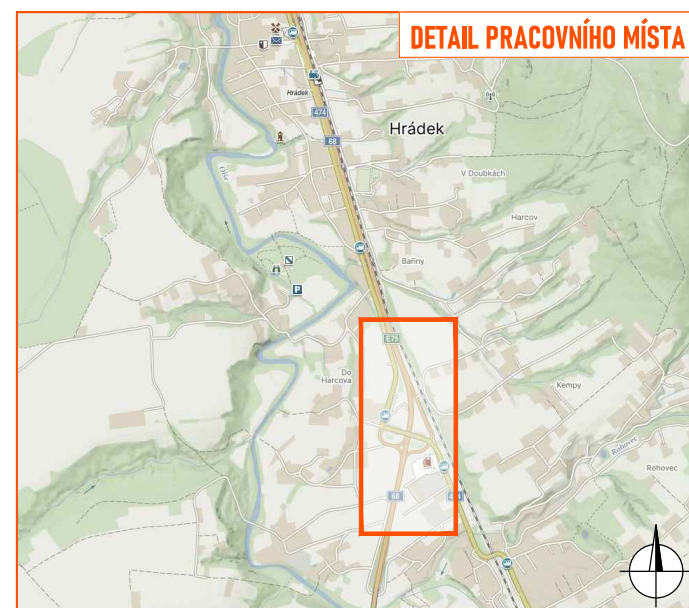
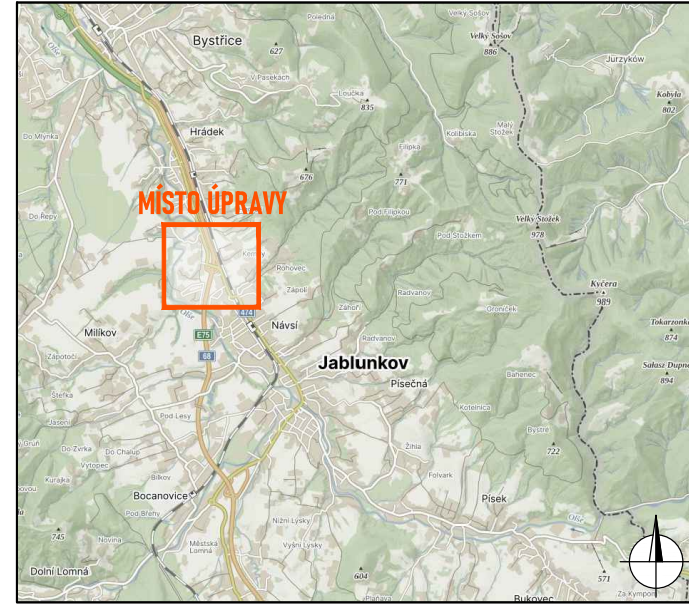
- LEGENDA:**
- pracovní místo
 - vyfrézovaná komunikace
 - P2 - navrhované přechodné svítlé dopravní značení
 - P2 - stávající svítlé dopravní značení
 - P2 - zneplatněné stávající svítlé dopravní značení

Souhlasíme s přechodnou úpravou provozu, uzavírkou a zvláštním užíváním pozemní komunikace, a navrhovými objízdnými trasami.
 V souladu s ustanovením § 36 odst. 3 zák. č. 500/2004 Sb. Správního řádu se vzdáváme práva vyjádřit se k podkladům rozhodnutí.
 Dopravní značení, které bude v rozporu s přechodným dopravním značením, bude dočasně zneplatněno.

ZDROJ MAPOVÝCH PODKLADŮ	Mapy.cz, © Seznam.cz, a.s.	MAPPY.CZ	
VYPRACOVAL	ŠMÍDOVÁ	<p>NVB LINE s.r.o. Cukrovar 71b 768 21 Kvasice www.nvbline.cz smidova@nvbline.cz tel: 770 163 047</p>	
UPRAVIL			
KONTROLOVAL	JANATA		
INVESTOR	ŘSD s.p.		
FOTODIVTEL	JANKOŠTAV s.r.o.		
NÁZEV STAVBY	SIL. I/71 HRÁDEK RAMPY V KM 339,230 PROVOZNÍHO STANČENÍ		
DOPRAVNÍ INŽENÝRSKÁ OPATŘENÍ	ETAPA LB	FORMÁT	A4
		DATUM	2. 4. 2024
		Č. ZAKÁZKY	ZK-24-0135



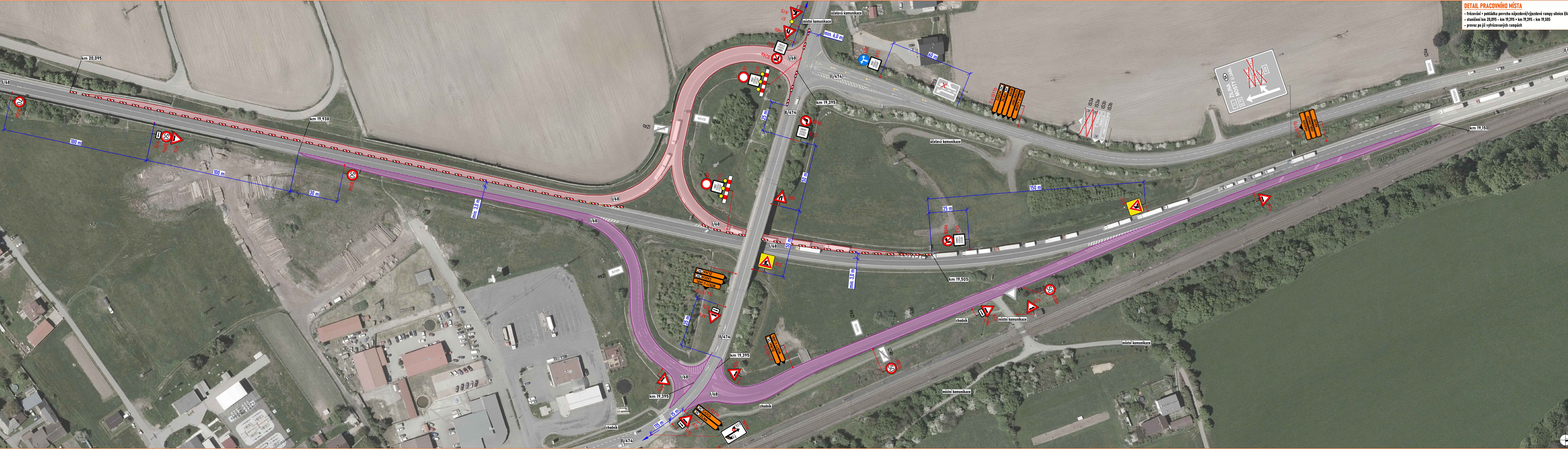
DETAIL PRACOVNÍHO MÍSTA
 - frézování + pokládka povrchu nájezdové/výjezdové rampy silnice I/68
 - staničení km 20,095 - km 19,395 + km 19,395 - km 19,505
 - provoz po již vyfrézovaných rampách



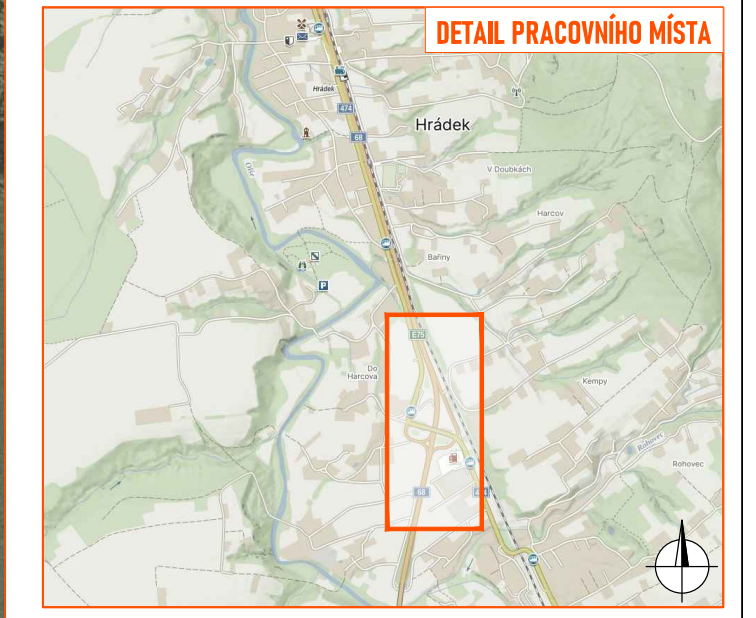
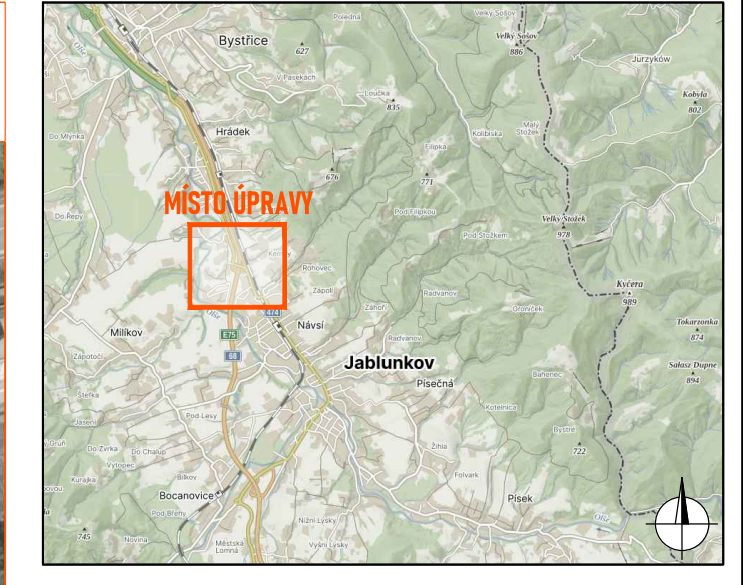
- LEGENDA:**
- pracovní místo
 - vyfrézovaná komunikace
 - P2 - navržené přechodné svítlé dopravní značení
 - P2 - stávající svítlé dopravní značení
 - P2 - zneplatněné stávající svítlé dopravní značení

Souhlasíme s přechodnou úpravou provozu, uzavírkou a zvláštním užíváním pozemní komunikace, a navrženými objízdnými trasami.
 V souladu s ustanovením § 36 odst. 3 zák. č. 500/2004 Sb. Správního řádu se vzdáváme práva vyjádřit se k podkladům rozhodnutí.
 Dopravní značení, které bude v rozporu s přechodným dopravním značením, bude dočasně zneplatněno.

ZDROJ MAPOVÝCH PODKLADŮ	Mapy.cz, © Seznam.cz, a.s.	MAPPY.CZ
VYPRACOVAL	ŠMÍDOVÁ	
UPRAVIL		
KONTROLOVAL	JANATA	
INVESTOR	ŘSD s.p.a.	
FOTODVĚTEL	JANKOŠTAV s.r.o.	
NÁZEV STAVBY	SIL. I/71 HRÁDEK RAMPY V KM 339,230 PROVOZNIHO STANČENÍ	
DOPRAVNÍ INŽENÝRSKÁ OPATŘENÍ	ETAPA II	FORMÁT: A1 (110 x 297) DATUM: 2. 4. 2024 Č. ZAKÁZKY: ZK-24-0135



DETAIL PRACOVNÍHO MÍSTA
 - pokládka povrchu nájezdových/výjezdových ramp silnice I/68
 - stančení km 19,940 - km 19,395 + km 19,395 - km 19,147
 - provoz po již dokončeném povrchu nájezdové/výjezdové rampy (bez V0Z)

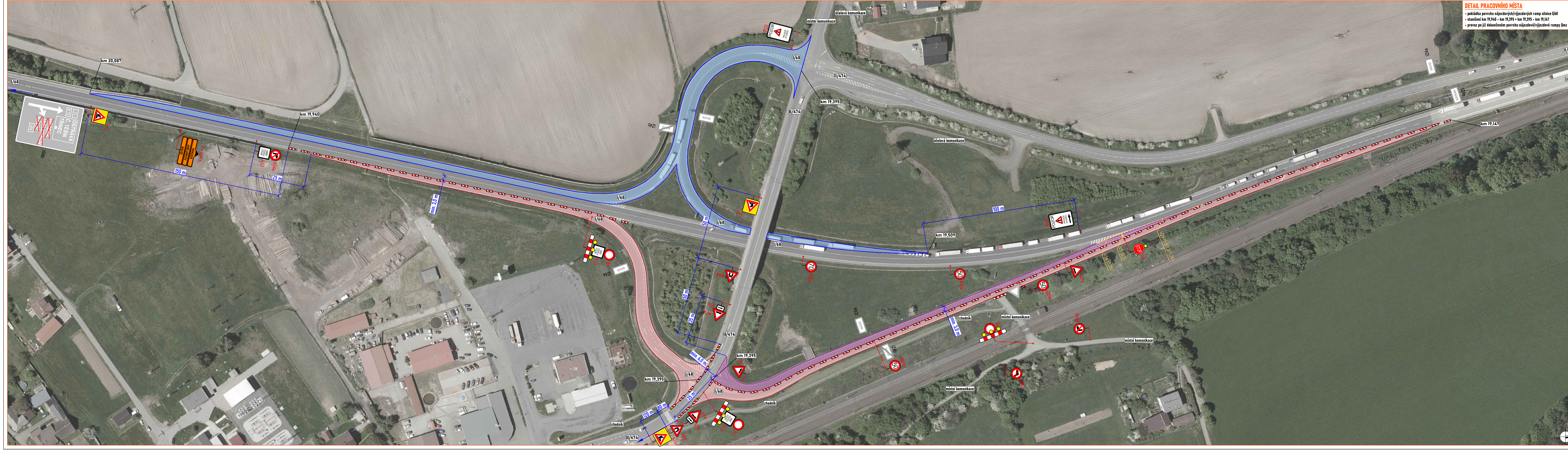


LEGENDA:

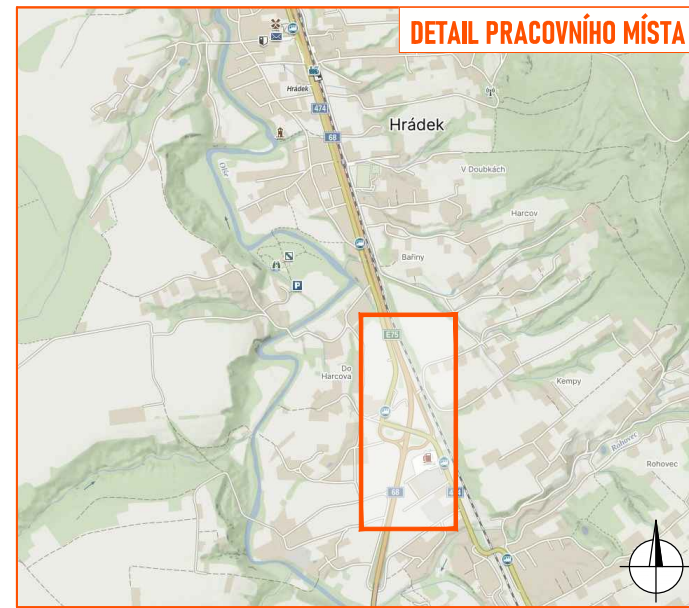
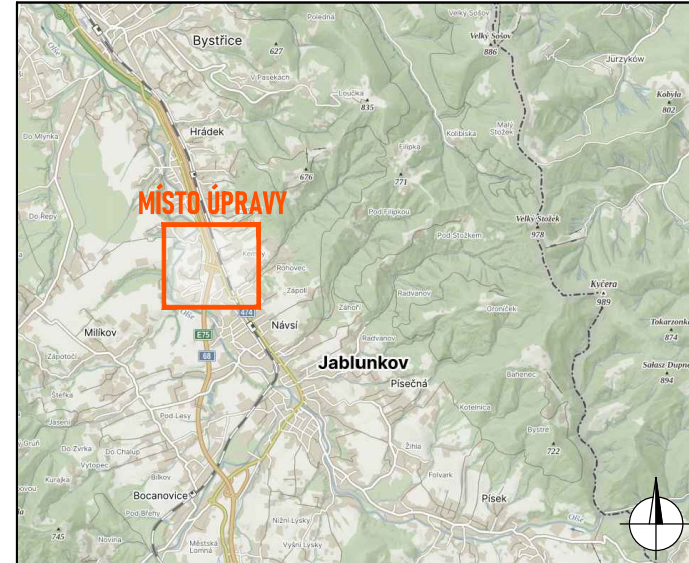
	- pracovní místo		- vyřezávaná komunikace
	- hotový povrch komunikace bez V0Z		
	- navržené přechodné svítlé dopravní značení		
	- stávající svítlé dopravní značení		
	- zneplatněné stávající svítlé dopravní značení		

Souhlasíme s přechodnou úpravou provozu, uzavírkou a zvláštním užíváním pozemní komunikace, a navrženými objízdnými trasami.
 V souladu s ustanovením § 36 odst. 3 zák. č. 500/2004 Sb. Správního řádu se vzdáváme práva vyjádřit se k podkladům rozhodnutí.
 Dopravní značení, které bude v rozporu s přechodným dopravním značením, bude dočasně zneplatněno.

ZDROJ MAPOVÝCH PODKLADŮ	Mapy.cz, © Seznam.cz, a.s.	
VYPRACOVAL	ŠMÍDOVÁ	
UPRAVIL		
KONTROLOVAL	JANATA	
INVESTOR	ŘSD s.p.	
PHOTOVITEL	JANKOŠTAV s.r.o.	
NAŘEZY STAVBY		
SIL. I/71 HRÁDEK RAMPY V KM 339,230 PROVOZNÍHO STANČENÍ	FORMÁT	A1 1110 x 297
DOPRAVNÍ INŽENÝRSKÁ OPATŘENÍ	DATUM	2. 4. 2024
ETAPA III.A	Č. ZAKÁZKY	ZK-24-0135



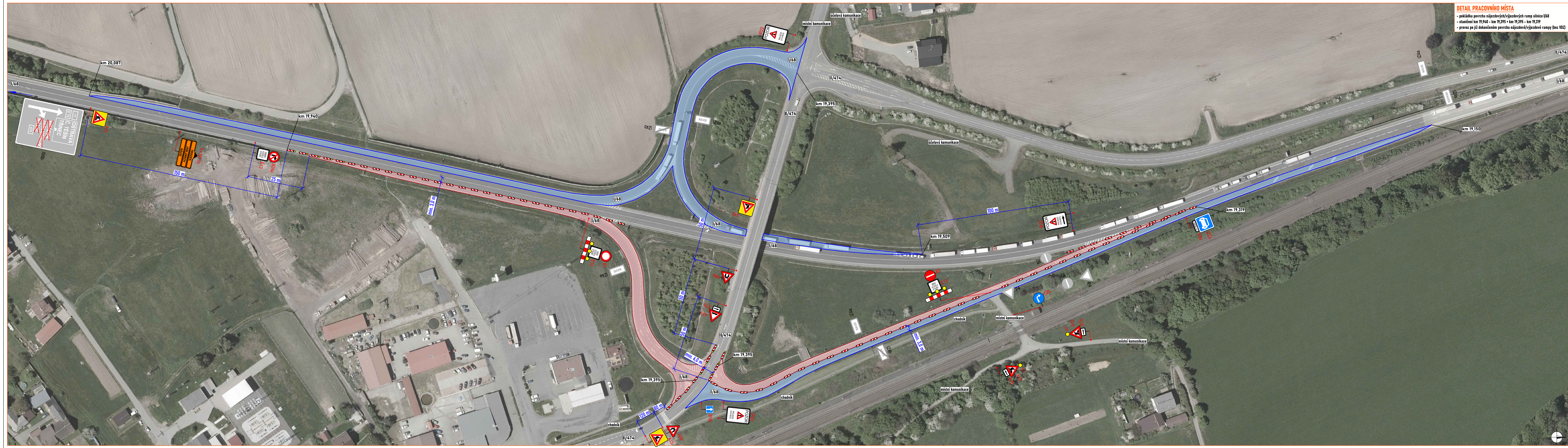
DETAIL PRACOVNÍHO MÍSTA
 - pokládka povrchu nájezdových/vyjezdových ramp silnice I/68
 - stanice km 19,940 - km 19,995 + km 19,995 - km 19,919
 - provoz po již dokončeném povrchu nájezdové/vyjezdové rampy (bez V0Z)



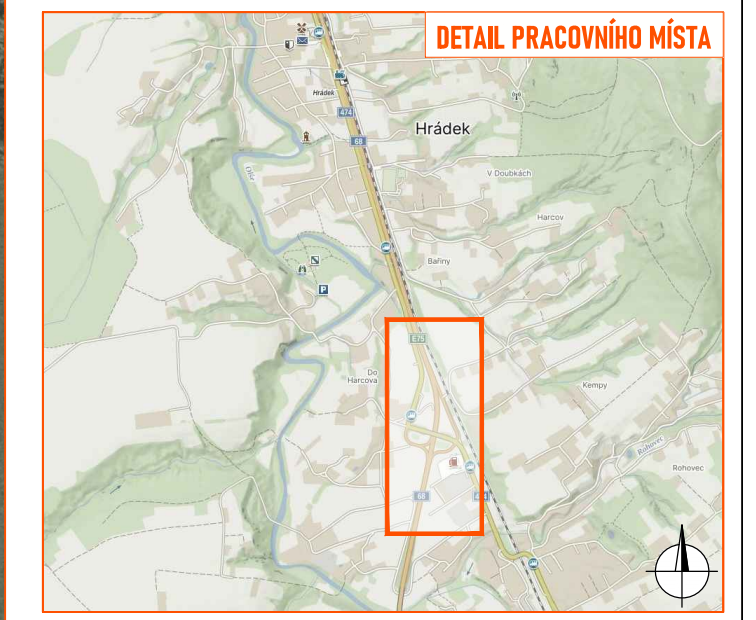
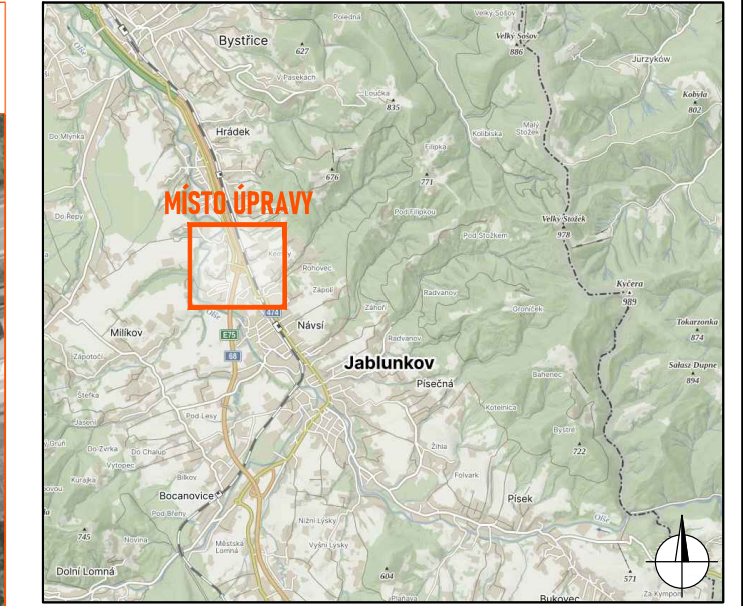
- LEGENDA:**
- pracovní místo
 - hotový povrch komunikace bez V0Z
 - P2 - navrhované přechodné svítlé dopravní značení
 - P2 - stávající svítlé dopravní značení
 - P2 - zneplatněné stávající svítlé dopravní značení

Souhlasím s přechodnou úpravou provozu, uzavírkou a zvláštním užíváním pozemní komunikace, a navrhovými objízdnými trasami.
 V souladu s ustanovením § 36 odst. 3 zák. č. 500/2004 Sb. Správního řádu se vzdávám práva vyjádřit se k podkladům rozhodnutí.
 Dopravní značení, které bude v rozporu s přechodným dopravním značením, bude dočasně zneplatněno.

ZDROJ MAPOVÝCH PODKLADŮ	Mapy.cz, © Seznam.cz, a.s.	MAPPY.CZ
VYPRACOVAL	ŠMÍDOVÁ	 NVB LINE s.r.o. Cukrovar 71b 768 21 Kvasice www.nvbline.cz smidova@nvbline.cz tel: 770 163 047
UPRAVIL		
KONTROLOVAL	JANATA	
INVESTOR	ŘSD s.p.	
PHOTOVITEL	JANKOŠTAV s.r.o.	
NAZEV STAVBY	SIL. I/1 HRÁDEK RAMPY V KM 339,230 PROVOZNIHO STANČENÍ	
DOPRAVNÍ INŽENÝRSKÁ OPATŘENÍ	ETAPA II/B	FORMÁT 1110 x 297
		DATUM 2. 4. 2024
		Č. ZAKÁZKY ZK-24-0135



DETAIL PRACOVNÍHO MÍSTA
 - provaz po již dokončeném povrchu nájezdových/výjezdových ramp
 (bez V0Z)

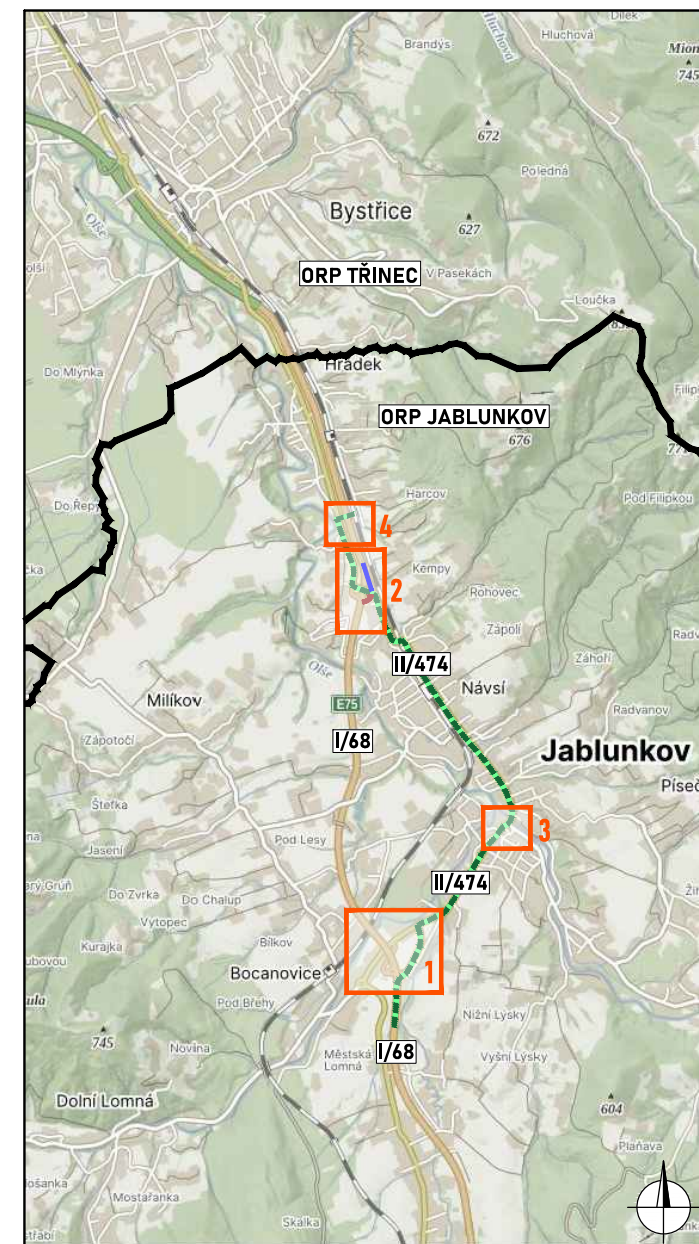
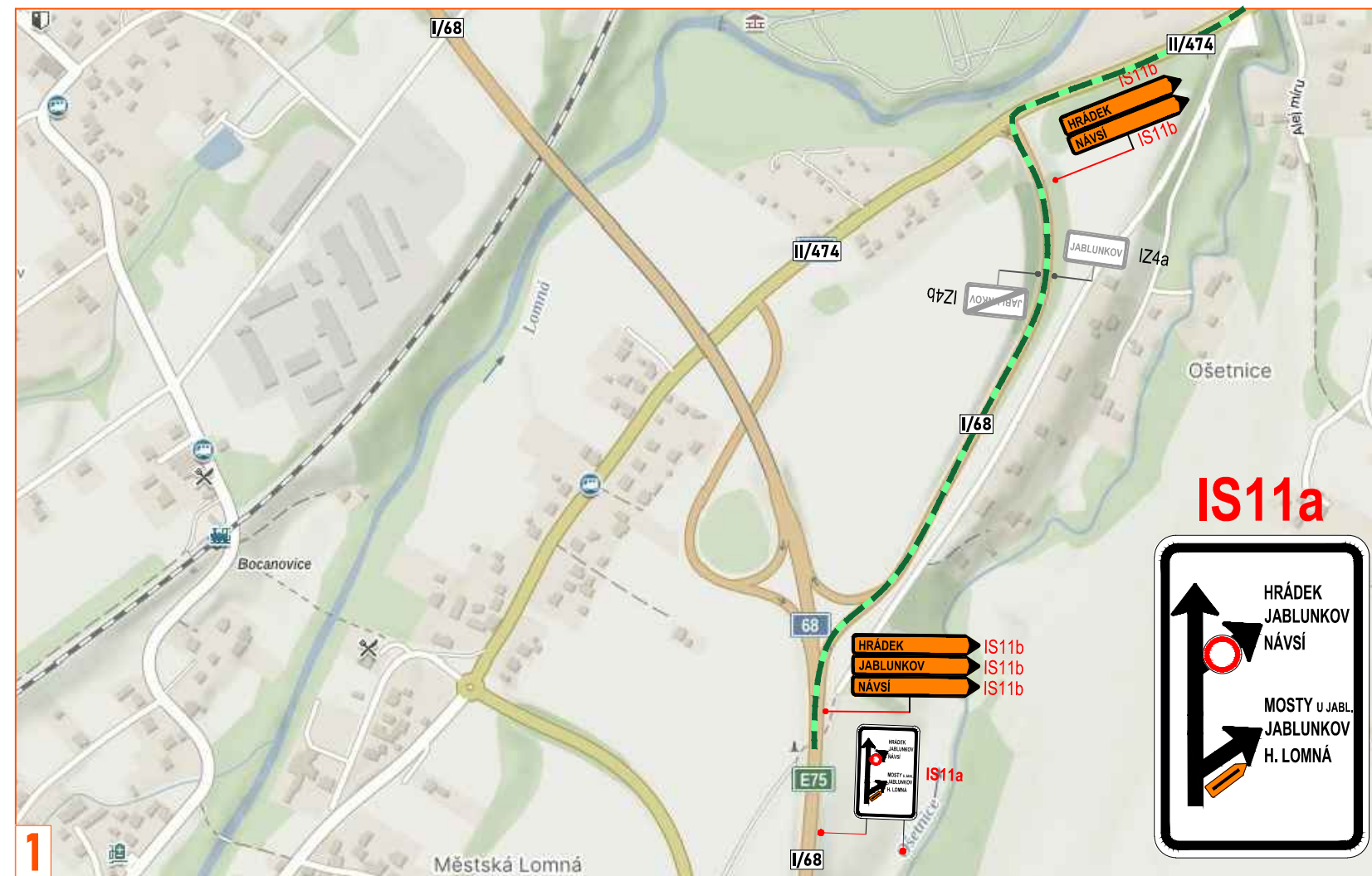
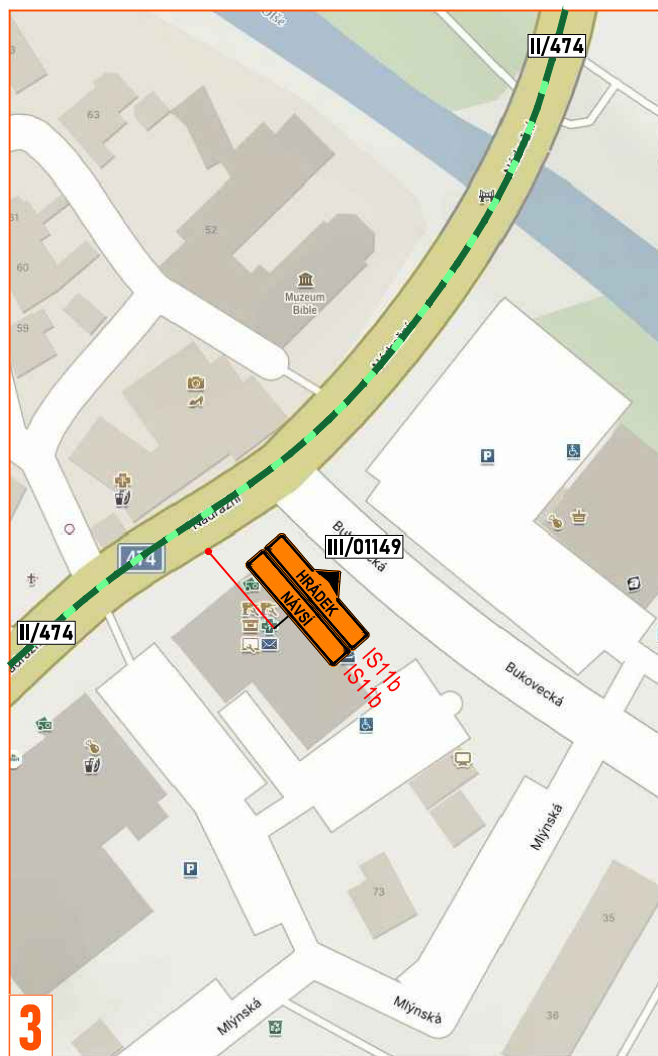


LEGENDA:

- - hotový povrch komunikace bez V0Z
- P2 - navrhované přechodné svíslé dopravní značení
- P2 - stávající svíslé dopravní značení
- P2 - zneplatněné stávající svíslé dopravní značení

Souhlasíme s přechodnou úpravou provozu, uzavírkou a zvláštním užíváním pozemní komunikace, a navrhovými objízdnými trasami.
 V souladu s ustanovením § 36 odst. 3 zák. č. 500/2004 Sb. Správního řádu se vzdáváme práva vyjádřit se k podkladům rozhodnutí.
 Dopravní značení, které bude v rozporu s přechodným dopravním značením, bude dočasně zneplatněno.

ZDROJ MAPOVÝCH PODKLADŮ		Mapy.cz, © Seznam.cz, a.s.	MAPPY.CZ	
VYPRACOVAL	ŠMÍDOVÁ		<p>NVB LINE s.r.o. Cukrovar 71b 768 21 Kvasice www.nvbline.cz smidova@nbvline.cz tel: 770 163 047</p>	
UPRAVIL				
KONTROLOVAL	JANATA			
INVESTOR	ŘSD s.p.			
FOTODVITEL	JANKOŠTAV s.r.o.			
NAZEV STAVBY	SIL. I/11 HRÁDEK RAMPY V KM 339,230 PROVOZNIHO STANČENÍ		FORMÁT	A1 110 x 297
DOPRAVNÍ INŽENYRSKÁ OPATŘENÍ	ETAPA IV		DATUM	2. 4. 2024
			Č. ZAKÁZKY	ZK-24-0135

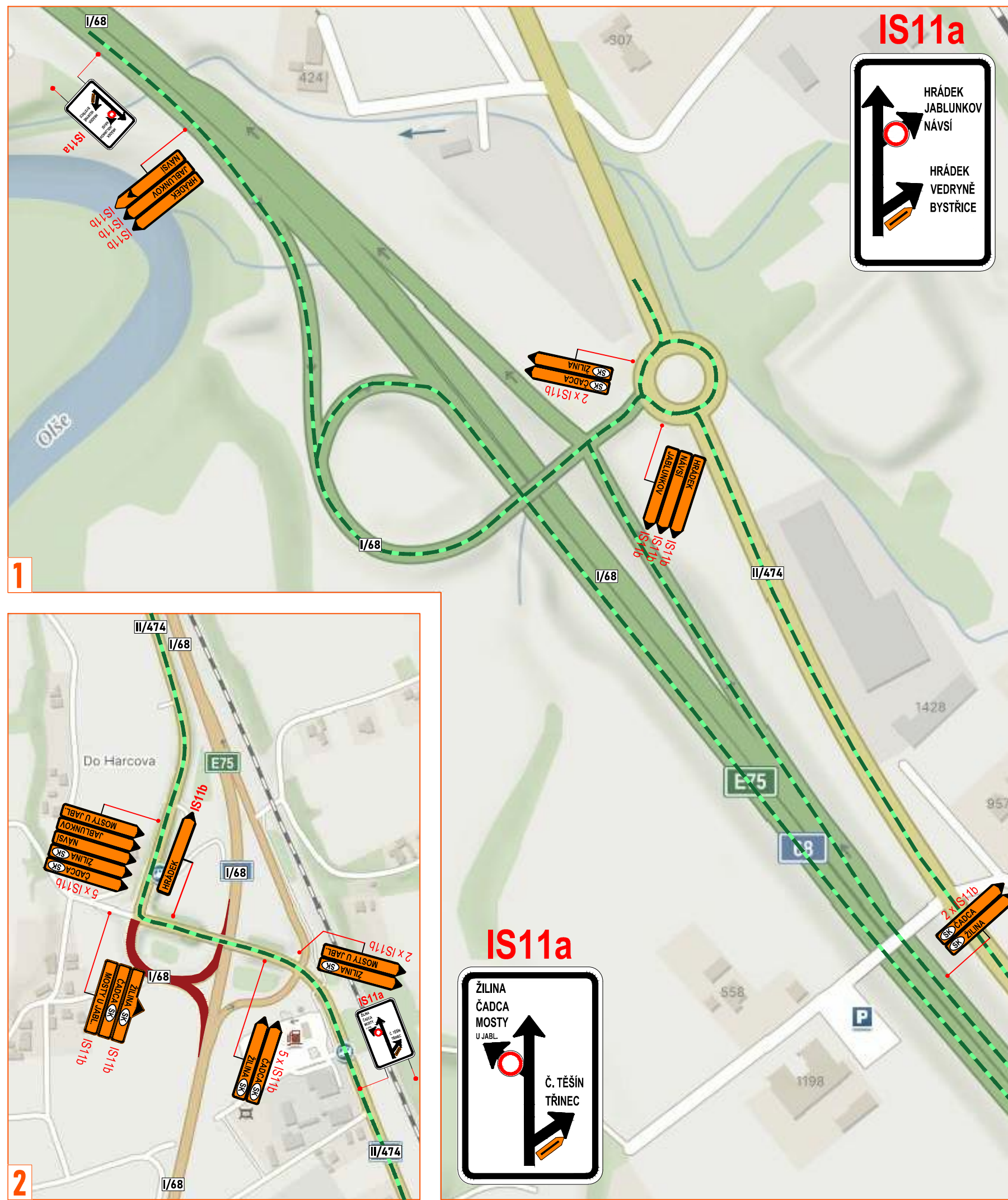
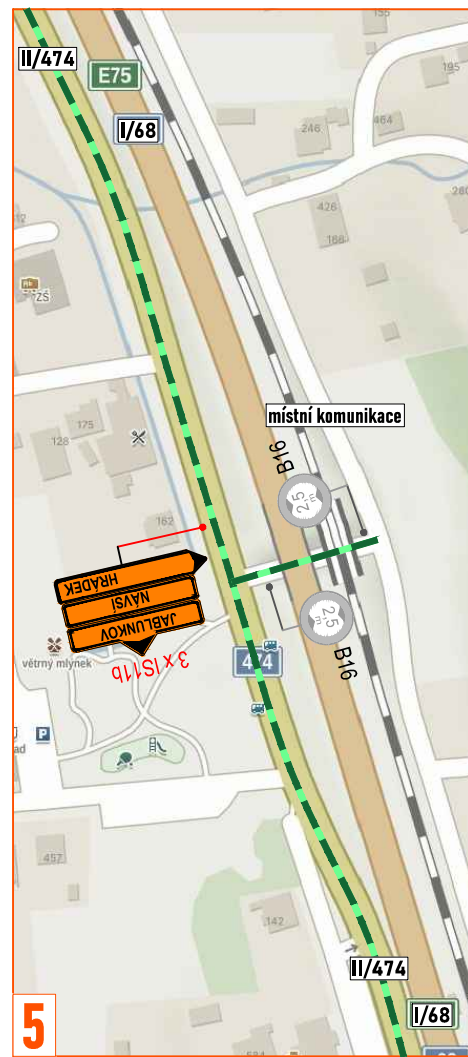
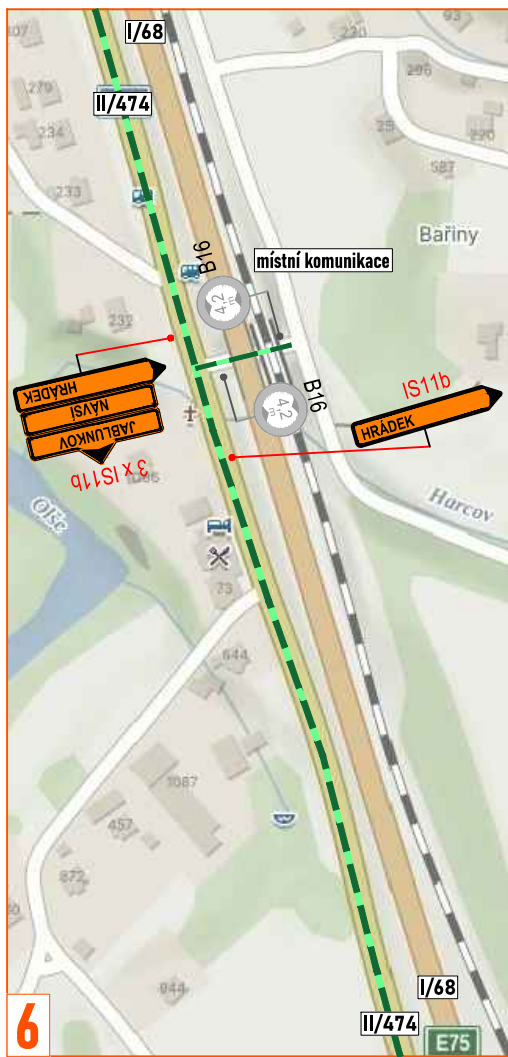
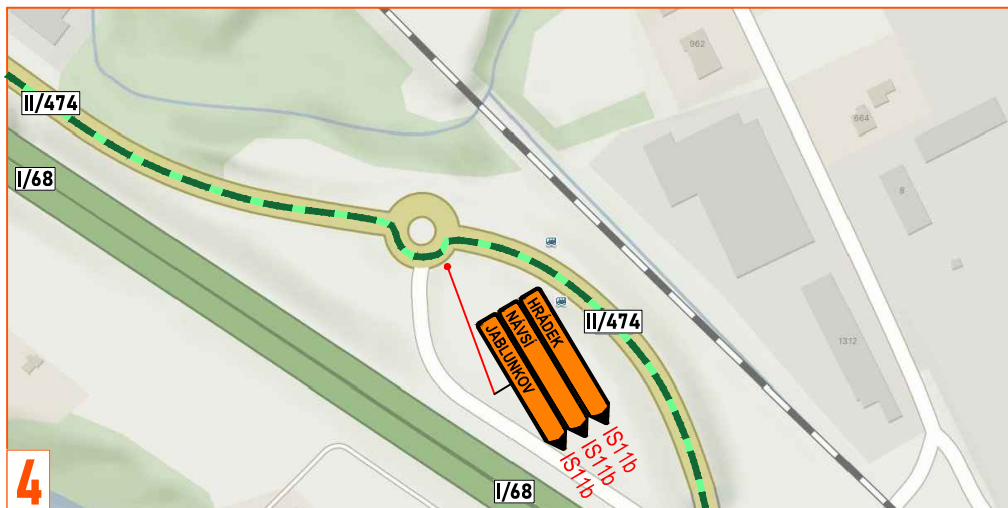
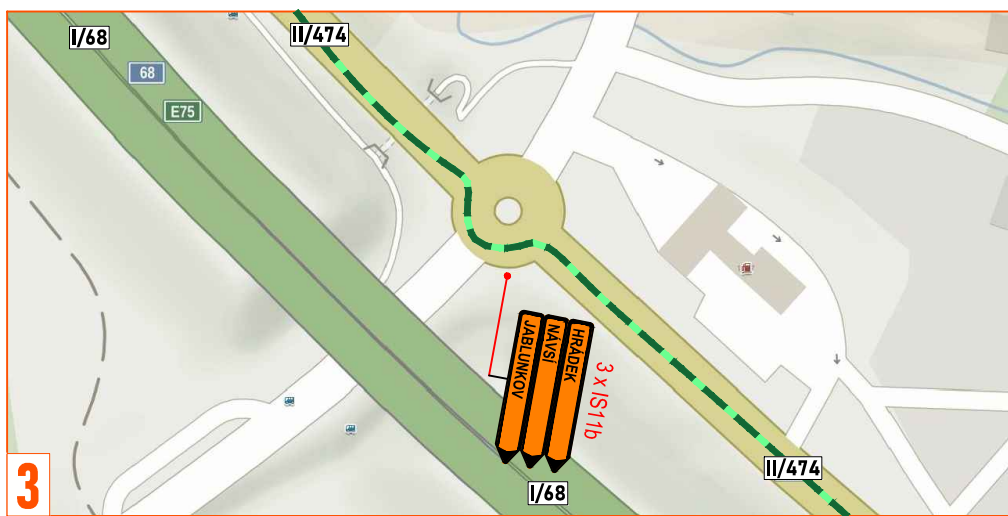


LEGENDA:

	- objíždná trasa		- hranice ORP
	- úplná uzavírka rampy		- uzavírka poloviny rampy
	P2 - navržené přechodné svistlé dopravní značení		
	P2 - stávající svistlé dopravní značení		

Souhlasíme s přechodnou úpravou provozu, uzavírkou a zvláštním užíváním pozemní komunikace, a navrženými objíždnými trasami.
 V souladu s ustanovením § 36 odst. 3 zák. č. 500/2004 Sb. Správního řádu se vzdáváme práva vyjádřit se k podkladům rozhodnutí.
 Dopravní značení, které bude v rozporu s přechodným dopravním značením, bude dočasně zneplatněno.

ZDROJ MAPOVÝCH PODKLADŮ		Mapy.cz; © Seznam.cz, a.s.	MAPY.CZ
VYPRACOVAL	ŠMÍDOVÁ		 NVB LINE s.r.o. Cukrovar 716 768 21 Kvasice www.nvbline.cz smidova@nvbline.cz tel.: 770 163 047
UPRAVIL			
KONTROLOVAL	JANATA		
INVESTOR	ŘSD s.p.		
ZHOTOVITEL	JANKOSTAV s.r.o.		
NÁZEV STAVBY			
SIL. I/11 HRÁDEK RAMPY V KM 339,230 PROVOZNIHO STANČENÍ			
DOPRAVNÉ INŽENÝRSKÁ OPATŘENÍ		OBJÍŽDNÁ TRASA - ETAPA I + III	
FORMÁT	A3	DATUM	2. 4. 2024
Č. ZAKÁZKY	ZK-24-0135		



IS11a

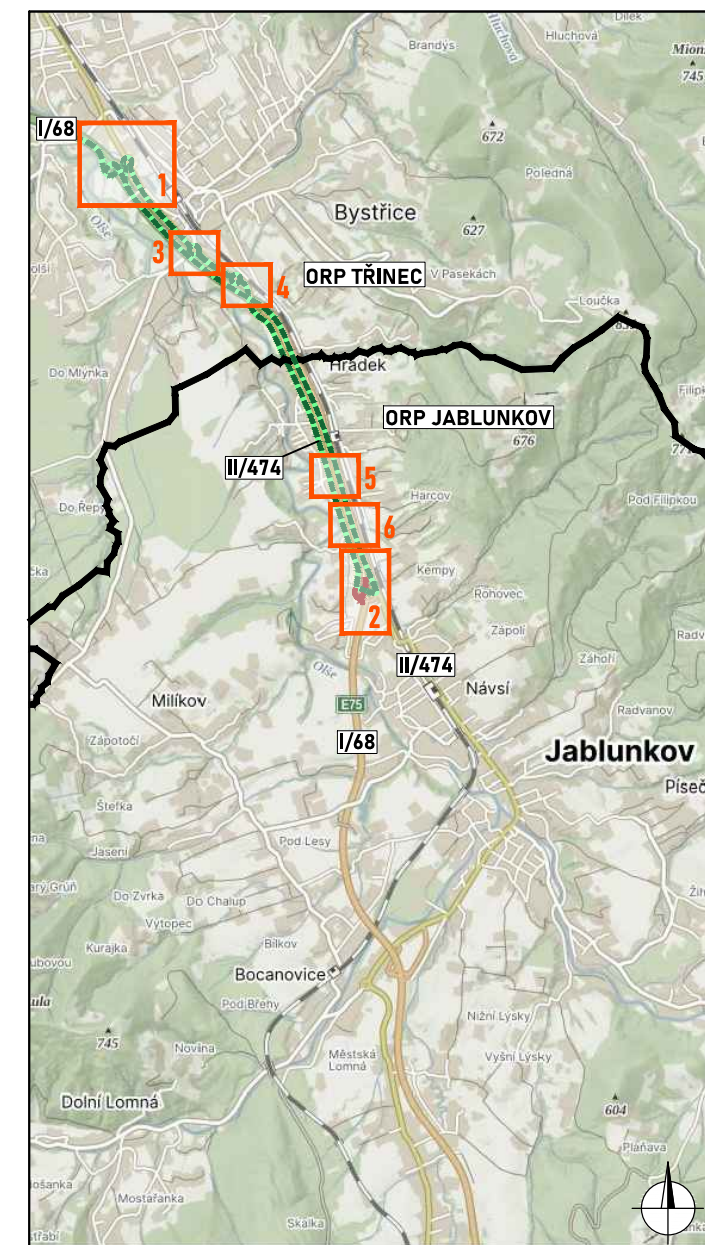
HRÁDEK
JABLUNKOV
NÁVSI

HRÁDEK
VEDRYŇE
BYSTRICE

IS11a

ŽILINA
ČADCA
MOSTY
U JABL.

Č. TĚŠÍN
TRINEC



LEGENDA:

- objíždná trasa
- úplná uzavírka rampy
- P2 - navržené přechodné svisté dopravní značení
- P2 - stávající svisté dopravní značení
- hranice ORP

Souhlasíme s přechodnou úpravou provozu, uzavírkou a zvláštním užíváním pozemní komunikace, a navrženými objíždnými trasami.
 V souladu s ustanovením § 36 odst. 3 zák. č. 500/2004 Sb. Správního řádu je vzdáváme práva vyjádřit se k podkladům rozhodnutí.
 Dopravní značení, které bude v rozporu s přechodným dopravním značením, bude dočasně zneplatněno.

ZROJ MAPOVÝCH PODKLADŮ		Mapy.cz, © Seznam.cz, a.s.	MAPY.CZ
VYPRACOVAL	ŠMÍDOVÁ		 NVB LINE s.r.o. Cukrovar 716 768 21 Kvasice www.nvbline.cz smidova@nvbline.cz tel.: 770 163 047
UPRAVIL			
KONTOLOVAL	JANATA		
INVESTOR	ŘSD s.p.		
ZHOTOVITEL	JANKOSTAV s.r.o.		
NÁZEV STAVBY			
SIL I/11 HRÁDEK RAMPY V KM 339,230 PROVOZNIHO STANICENÍ			
DOPRAVNĚ INŽENYRSKÁ OPATŘENÍ			
OBJÍŽDNÁ TRASA - ETAPA II			
FORMÁT	490 x 297		
DATUM	2. 4. 2024		
Č. ZAKÁZKY	ZK-24-0135		

Název stavby

Počet kalendářních dní

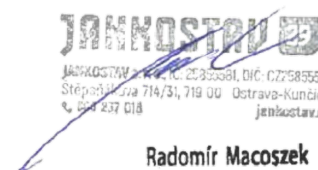
1 2 3 4 5 6 7 8 9 10 11 12 13 14 15 16 17 18 19 20 21 22 23

Měsíc	duben														květen								
Týden	17							18							19								
Dny	Čt	Pá	So	Ne	Po	Út	St	Čt	Pá	So	Ne	Po	Út	St	Čt	Pá	So	Ne	Po	Út	St	Čt	Pá
	18	19	20	21	22	23	24	25	26	27	28	29	30	1	2	3	4	5	6	7	8	9	10
Popis prací a dodávek																							
Velkoplošné opravy krytu silnic I. tříd a dálnic II. tříd v okresech NJ, FM a KA 2022-2024																							
Silnice I/11 Hrádek rampy v km 339,230 provozního staničení																							
Předání a převzetí staveniště																							
Instalace PDZ na všech etapách																							
Pokládka živичného souvrství - rampa č.1 (výjezd od Třince + sjezd na SK)																							
Frézování																							
Přípravné práce (vytyčení rozsahu opravy, řezání,..)																							
SMA 11S Pmb 45/80-65 tl.40 mm																							
ACL 16S Pmb 25/55-60 tl. 60 mm																							
Dokončovací práce (úklid, zálivky)																							
Vodorovné dopravní značení (za provozu)																							
Odinstalace PDZ																							
Pokládka živичného souvrství - rampa č.2 (výjezd od SK)																							
Frézování																							
Přípravné práce (vytyčení rozsahu opravy, řezání,..)																							
SMA 11S Pmb 45/80-65 tl.40 mm																							
ACL 16S Pmb 25/55-60 tl. 60 mm																							
Dokončovací práce (úklid, zálivky)																							
Vodorovné dopravní značení (za provozu)																							
Odinstalace PDZ																							
Pokládka živичného souvrství - rampa č.3 (sjezd na Třinec)																							
Frézování																							
Přípravné práce (vytyčení rozsahu opravy, řezání,..)																							
SMA 11S Pmb 45/80-65 tl.40 mm																							
ACL 16S Pmb 25/55-60 tl. 60 mm																							
Dokončovací práce (úklid, zálivky)																							
Vodorovné dopravní značení (za provozu)																							
Odinstalace PDZ																							
Předání a převzetí dokončeného díla																							

Poznámka: R - rezerva

V Ostravě : 04.04. 2024

Radomír Macoszek
vedoucí pokládky asfaltových směsí



Radomír Macoszek